



**PROYECTO CILIFO. SEMINARIO (II) SOBRE FUENTES FINANCIERAS
COMUNITARIAS PARA PROYECTOS CON SOLUCIONES
INNOVADORAS EN PREVENCIÓN Y EXTINCIÓN DE INCENDIOS
FORESTALES Y PROTECCIÓN DE LA BIODIVERSIDAD** 21 de octubre de
2020 | Córdoba (España) Evento virtual | 17:00h – 19:00h (CEST)


Transformación sistémica

Beatriz Camacho-Avila
Directora Ecosistemas del Plan de Innovación
Regional Europa del Sur – EIT Climate-KIC

#EUGreenWeek

19–22 OCTOBER 2020

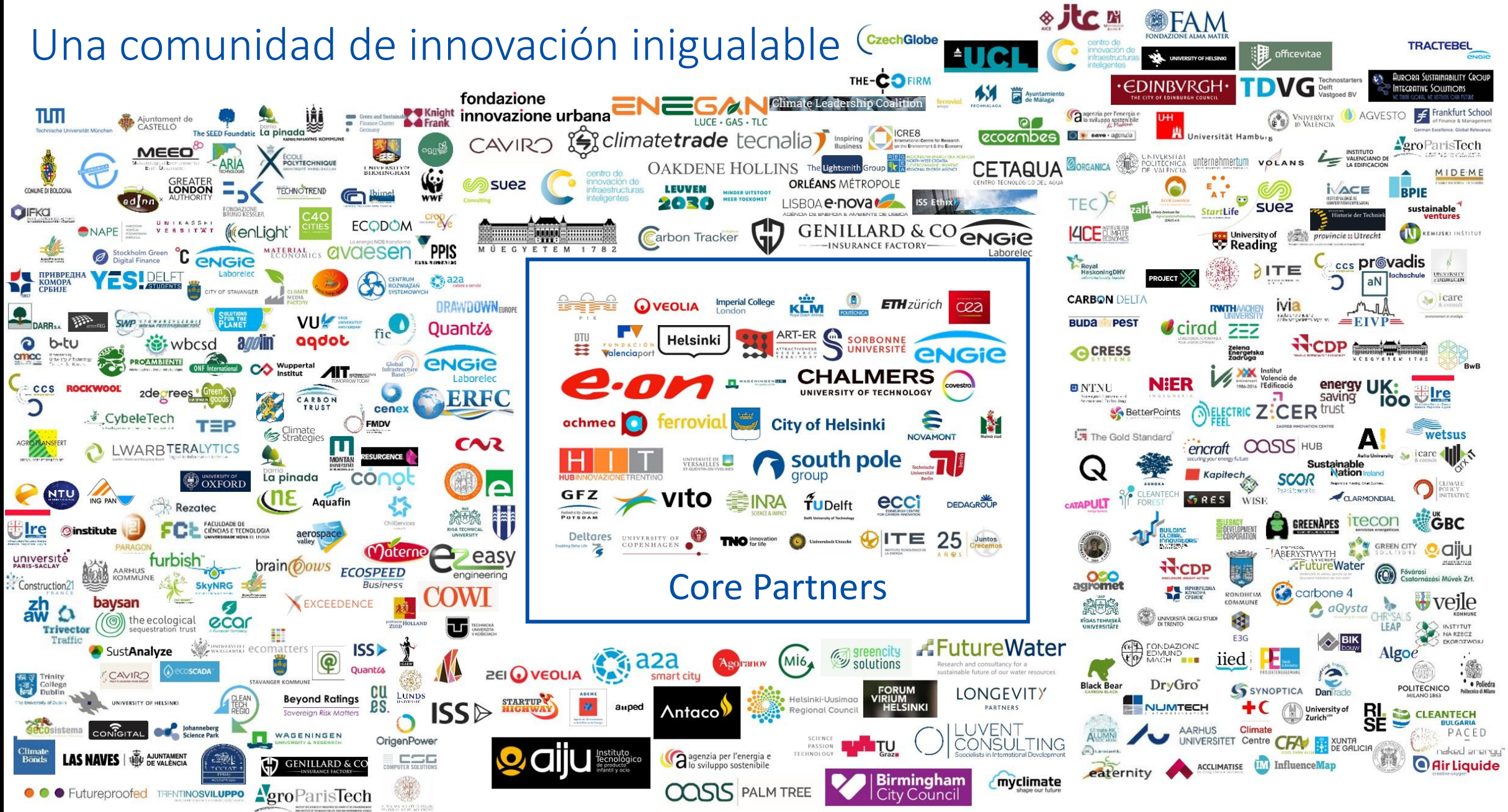
**A NEW BEGINNING
FOR PEOPLE AND NATURE**



EIT Climate-KIC es una comunidad europea de conocimiento e innovación que trabaja para lograr una sociedad próspera, inclusiva y resiliente al cambio climático, basada en una economía circular de cero emisiones.

El Instituto Europeo de Innovación y Tecnología (EIT) es un organismo de la UE creado por la Unión Europea en 2008 para reforzar la capacidad de innovación de Europa. El EIT forma parte integrante de Horizonte 2020, el Programa Marco de Investigación e Innovación de la UE.

Una comunidad de innovación inigualable



10 años de experiencia nos han enseñado que lograr el cambio sistémico que necesitamos requiere un grado diferente de innovación.

Incremental

Innovación sistémica

Transformacional

Modelo de financiación de proyectos

Proyectos individuales y cambio gradual.

Actividades aisladas, en silos y fragmentadas, a menudo centradas sólo en mejoras tecnológicas.



Modelo de financiación de portfolio

Portfolio de proyectos de innovación conectados que aprenden unos de otros.

Exploración de todas las palancas de cambio (tecnología, legislación, finanzas, sociedad....)



..... ● First wave ● Second wave

Una Deep Demonstration de...

Regiones Resilientes

Los impactos del cambio climático implican eventos extremos, cambios de evolución lenta y riesgos sistémicos crecientes. Algunas regiones de Europa están particularmente expuestas a esos impactos y son especialmente vulnerables debido a la composición de sus paisajes, economías y sociedades. EIT Climate-KIC adopta un enfoque de innovación sistémica para forjar resiliencia y capacidad de recuperación.

Regiones Resilientes

Localizaciones

Los propietarios de los desafíos están tratando de modificar las prácticas de reducción del riesgo peligro por peligro en esas regiones para que las personas, las comunidades y los sistemas puedan resistir y recuperarse de las conmociones, persistir a través de tensiones de evolución lenta y transformarse a través de las crisis.






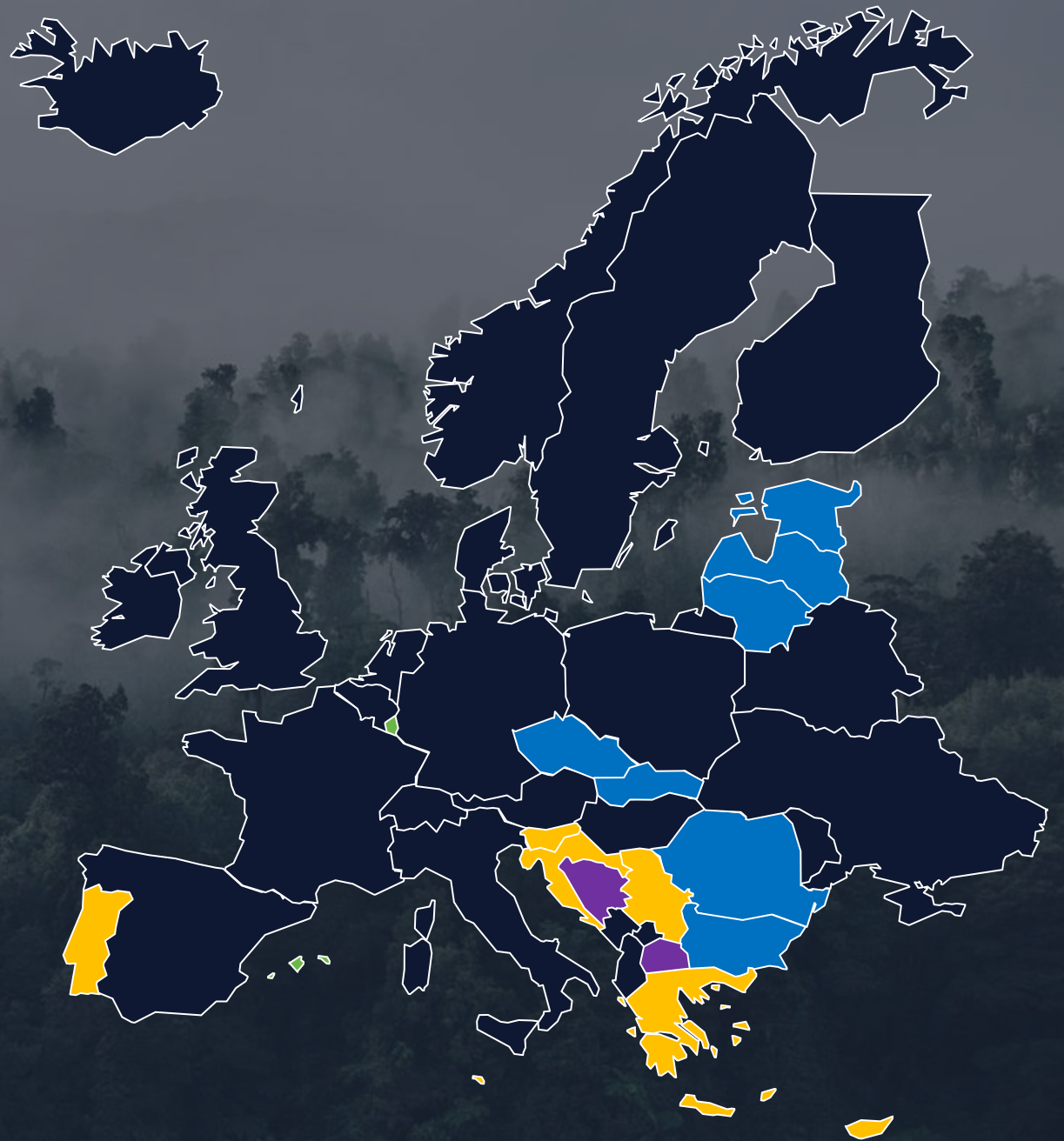
Regiones Resilientes

Andalucía

- Enfocado en el aumento de las temperaturas y la irregularidad en las precipitaciones, así como en sus fenómenos asociados: incendios, olas de calor, sequía, inundaciones...
- 2030 Hoja de ruta del clima
- Establecido el Programa de Adaptación para evaluar y establecer medidas de reducción de riesgos
- Sectores vulnerables en el ámbito rural y urbano, principalmente la agricultura y el turismo
- 5 Talleres online de participación pública con **más de 100 solicitudes** de inscripción.
- Participación pública alineada con el **Plan Andaluz de Acción Climática (PAAC)** Participación de representantes de diferentes departamentos de la Junta de Andalucía, otras administraciones públicas, universidades, centros de investigación, empresas, asociaciones profesionales, entidades locales, organizaciones ambientales y sindicatos.
- El equipo de EIT CKIC como **orquestador** y asesor durante el proceso.

Plan de Innovación Regional Europa del Sur

-  EIT RIS Europa central y oriental
-  EIT RIS Europa sur
-  EIT Climate-KIC partners





Muchas gracias

Beatriz.camacho@climate-kic.org

www.climate-kic.org

 [@ClimateKIC](https://twitter.com/ClimateKIC)



EIT Climate-KIC is supported by the
EIT, a body of the European Union